

Hotel Il Guercino ◆◆◆◆

Bologna



CHARME HOTEL

Bologna ist nicht nur die größte Studentenstadt Italiens, sondern hat auch eine lebendige Gay-Szene in historischem Ambiente zu bieten.

DEIN MORE INCLUSIVE

Kleines Willkommensgeschenk bei Anreise

DEIN PREISVORTEIL

Die gesamte Saison kannst Du 4 Nächte wohnen, zahlst aber nur 3 Nächte

GAY FRIENDLY In diesem Hotel sind schwule und lesbische Gäste herzlich willkommen



Wohnbeispiel



DEIN HOTEL

Lage: ruhig, dennoch zentral, ca. 20 Gehminuten zur Piazza Maggiore. Zum Bahnhof ca. 500 m. Ideal für Deine Stadterkundung, da der Altstadtbereich und alle wichtigen Sehenswürdigkeiten gut zu Fuß zu erreichen sind. Die Atmosphäre Bolognas ist eine der liberalsten und tolerantesten in Italien. Verschiedene Gay-Bars, Saunen und Shops sind bequem zu Fuß zu erreichen. Die Stadt beheimatet das schwul-lesbische Kulturzentrum Cassero, Hauptsitz der italienischen Organisation Arcigay.

Hotel: kleines gemütliches Stadthotel, elegant und geschmackvoll, teils mit antiken Möbeln, gemütliche Atmosphäre, mit Früh-

stücksraum (Frühstücksbuffet), Bar, Aufenthaltsraum, Wireless LAN, Lift, Dachterrasse, Parkplatz (nachts abgeschlossen), nächstes Restaurant ca. 30 m entfernt.

Zimmer: 50, stilvoll eingerichtet, mit Dusche/WC, Föhn, Bademantel (Gebühr), Telefon, Sat.-TV (1 deutschsprachiges Pro-

A: 1.1.-31.3. | **1.7.-31.8.** | **1.11.-30.12.** **B:** 1.4.-30.6. | **1.9.-31.10.**

Preise pro Person und Nacht in EUR		Leistung VCE11002 GY				
Reiseart TOUR Anf H		A		B		
Unterbr	Belegung	Mo-Do	Fr-So	Mo-Do	Fr-So	
DH G	DZ/Du/WC/ÜF	2-3	47	46	57	50
EH G	EZ/Du/WC/ÜF	1	70	69	82	72

An-/Abreise: täglich. **Mindestaufenthalt:** 1 Nacht. **Ermäßigung im Zusatzbett:** als 3. Person bis 6 Jahre 100%, von 7 bis 12 Jahren 50%, ab 13 Jahre 30%. **Hund:** kleiner erlaubt, ca. EUR 10 pro Aufenthalt (**TIER**). **Parkplatz:** EUR 16 pro Tag.

Spartermine: 4 = 3 Anreise 1.1.-28.12.

gramm), Minibar, Safe, Klimaanlage/Heizung (saisonabhängig).

FIT & WELL

Der Fitnessraum steht Dir kostenfrei zur Verfügung. Gegen Gebühr sind Whirlpool, Dampfbad und Sauna (auf Vorbestellung).

Grand Hotel Tiberio ◆◆◆◆

Rom

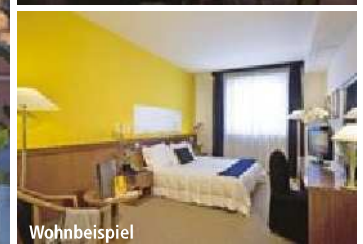


Die ewige Stadt ist immer eine Reise wert und der jährliche Pride zwischen all der Historie ein Ereignis.

DEIN MORE INCLUSIVE

Shuttle-Service zur Vatikanstadt und ins Stadtzentrum (Vorreservierung erforderlich)

GAY FRIENDLY In diesem Hotel sind schwule und lesbische Gäste herzlich willkommen



Wohnbeispiel

DEIN HOTEL

Lage: in der exklusiven Wohngegend Balduina. Durch die gute Anbindung an das öffentliche Verkehrsnetz kannst Du alle Sehenswürdigkeiten der Stadt einfach und schnell erreichen. Rom besitzt keine auf eine Location festgelegte Szene, diese ist über die ganze Stadt verteilt, einen kleinen Hot Spot findest Du jedoch zwischen Via Labicana und Via Verri.

Hotel: modern, komfortabel, mit freundlicher Atmosphäre. Frühstücksraum (Frühstücksbuffet), Lounge-Bar, À-la-carte-Restaurant mit typisch römischer Küche und internationalen Gerichten. Internetterminal (Gebühr), WLAN, Lift, Parkplatz, Garage.

Zimmer: 91, komfortabel, ca. 18 qm, mit Bad oder Du/WC, Telefon, Sat.-TV (ca. 2 deutschsprachige Programme), Wireless LAN, Minibar, Safe, Klimaanlage/Heizung (je nach Saison) (DI/EI). **DJA Superior**, zusätzlich Balkon. **EZ** = **DZ** (DI) zur Alleinbenutzung.

A: 9.1.-29.2. | **1.11.-22.12.** **B:** 2.1.-8.1. | **1.3.-28.3.** | **1.7.-31.8.** | **23.12.-29.12.** **C:** 29.3.-30.6. | **1.9.-31.10.** | **30.12.-31.12.**

Preise pro Person und Nacht in EUR		Leistung ROM50004 GY			
Reiseart TOUR Anf H		A			
Unterbr	Belegung	B	C	C	
DI G	DZ/BoD/WC/ÜF	2-4	38	45	78
DJAG	DZ/BoD/WC/Bk/Superior/ÜF	2-4	59	65	131
EI G	EZ/BoD/WC/ÜF	1	77	88	99

An-/Abreise: täglich. **Mindestaufenthalt:** 1 Nacht. **Ermäßigung im Zusatzbett:** bis 2 Jahre inklusive, von 3 bis 12 Jahren EUR 26, ab 13 Jahre in Saison A EUR 26, in Saison B EUR 32 und in Saison C EUR 56. **Hund:** kleiner in **DJA** erlaubt (**TIER**). **Garage:** EUR 15 pro Tag.

